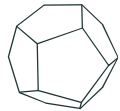


Broken Heart Syndrom

TakoTsubo -

Stresskardiomyopathie

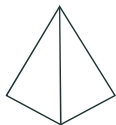


Dr. Alexander Fellner

Klinik für Kardiologie und internistische Intensivmedizin

Kepleruniklinikum Linz

Medizinische Fakultät Linz



Kurze Fallvignette:

- 61-jährige Patientin
- Knie „verdreht“ - seither Schmerzen
- Letztes Dienstjahr (Lehrerin) – Stress wegen bevorstehenden Elternabend

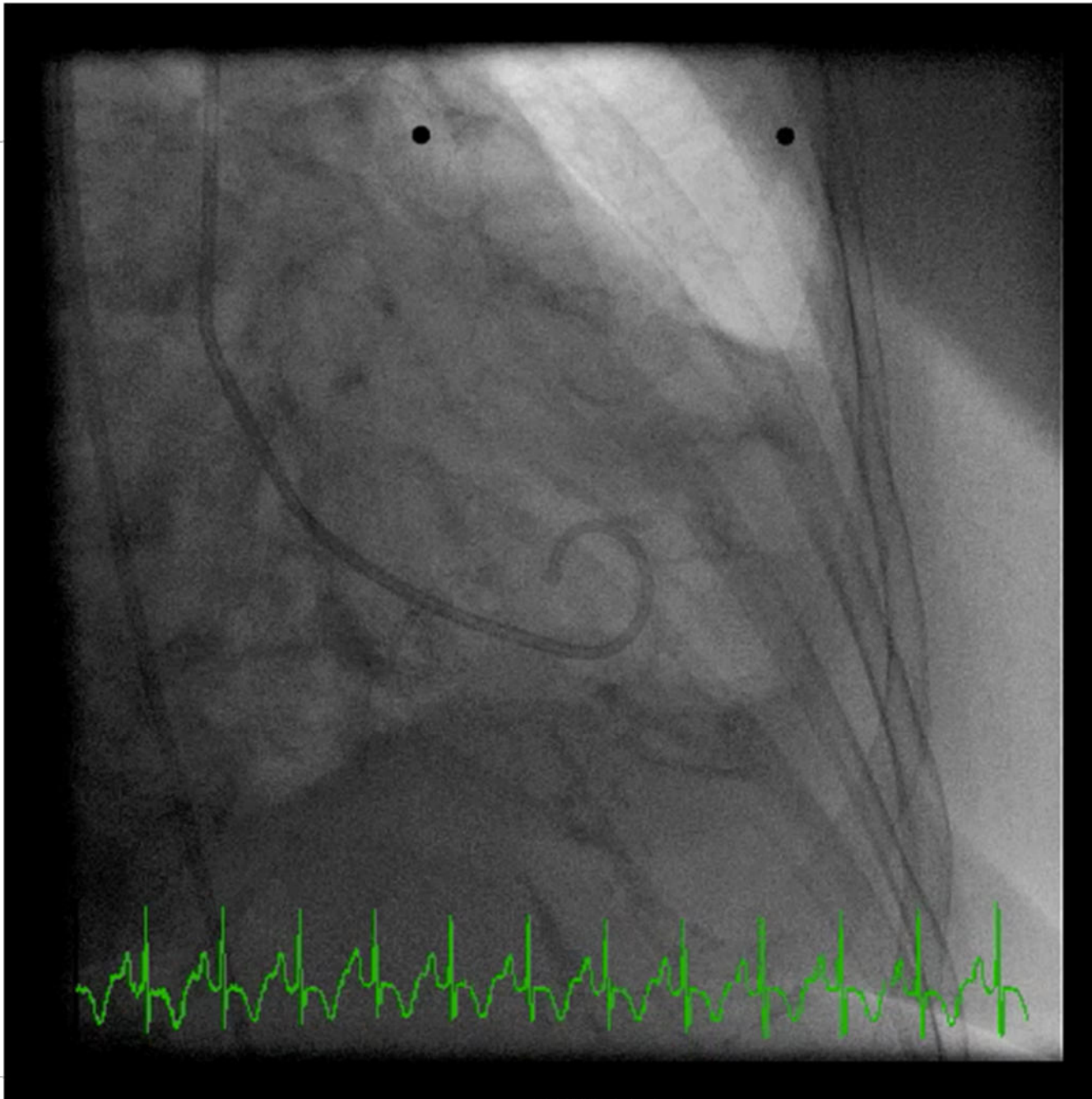
Plötzlich Dyspnoe und Thoraxschmerzen

In der Notaufnahme folgendes EKG:



Aufgrund des Verdachts auf einen subakuten Vorderwandinfarkts rasche Koronarangiographie ->

Koronargefäße in Ordnung, aber...



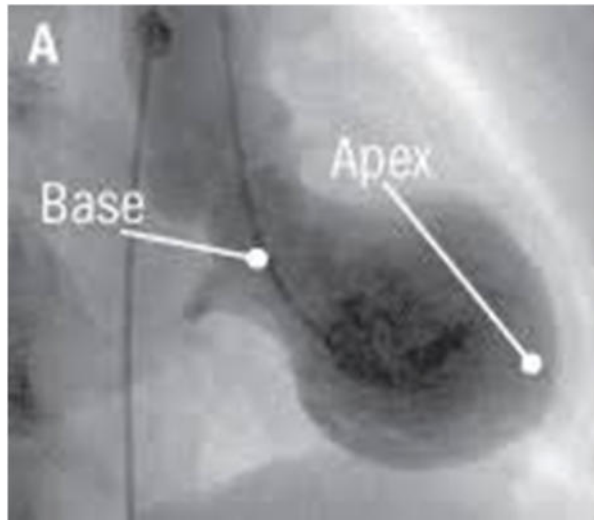
Definition:

Das Broken Heart Syndrom / die TakoTsubo Stresskardiomyopathie ist eine akut einsetzende Herzinsuffizienz, die sich oft wie ein akutes Koronarsyndrom präsentiert, jedoch keine obstruierenden Koronargefäße aufweist.

Oftmals tritt sie nach körperlichen oder emotionalen Stress auf.



Warum eigentlich TakoTsubo?



Einige Zahlen:

Ca. 2-3 % aller Patienten, die vorstellig werden mit Beschwerden eines akuten Koronarsyndrom, weisen ein Broken Heart Syndrom / Stressmyopathie auf.

Verhältnis ♀□: ♂□ = 9:1

Ursache:

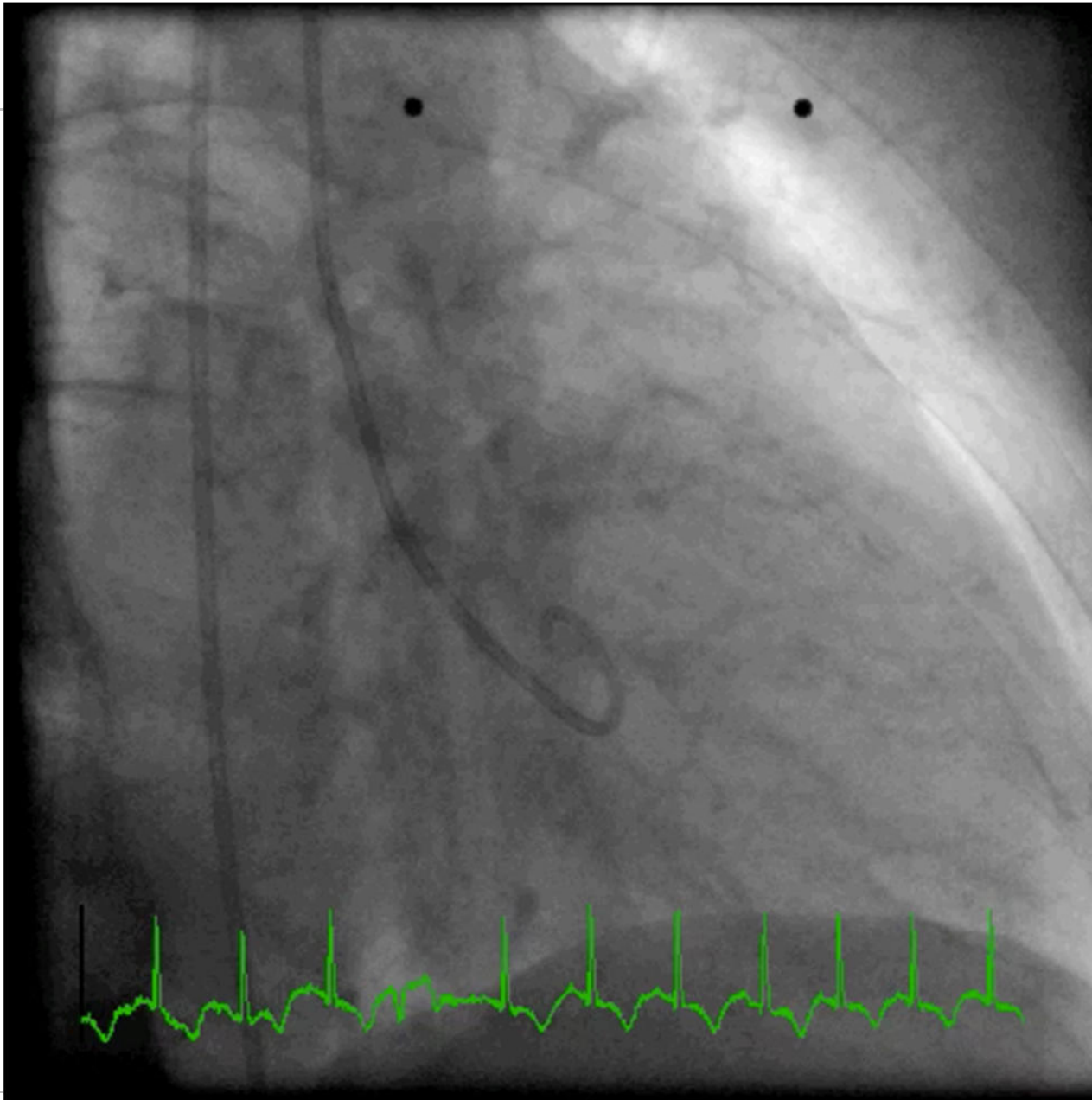
Noch unklar – Hypothesen beschreiben u.a. Wirkung von rasch ändernden Katecholaminspiegeln im Blut auf vor allem apikale und mittventrikuläre Abschnitte des linken (selten auch rechten) Ventrikel.

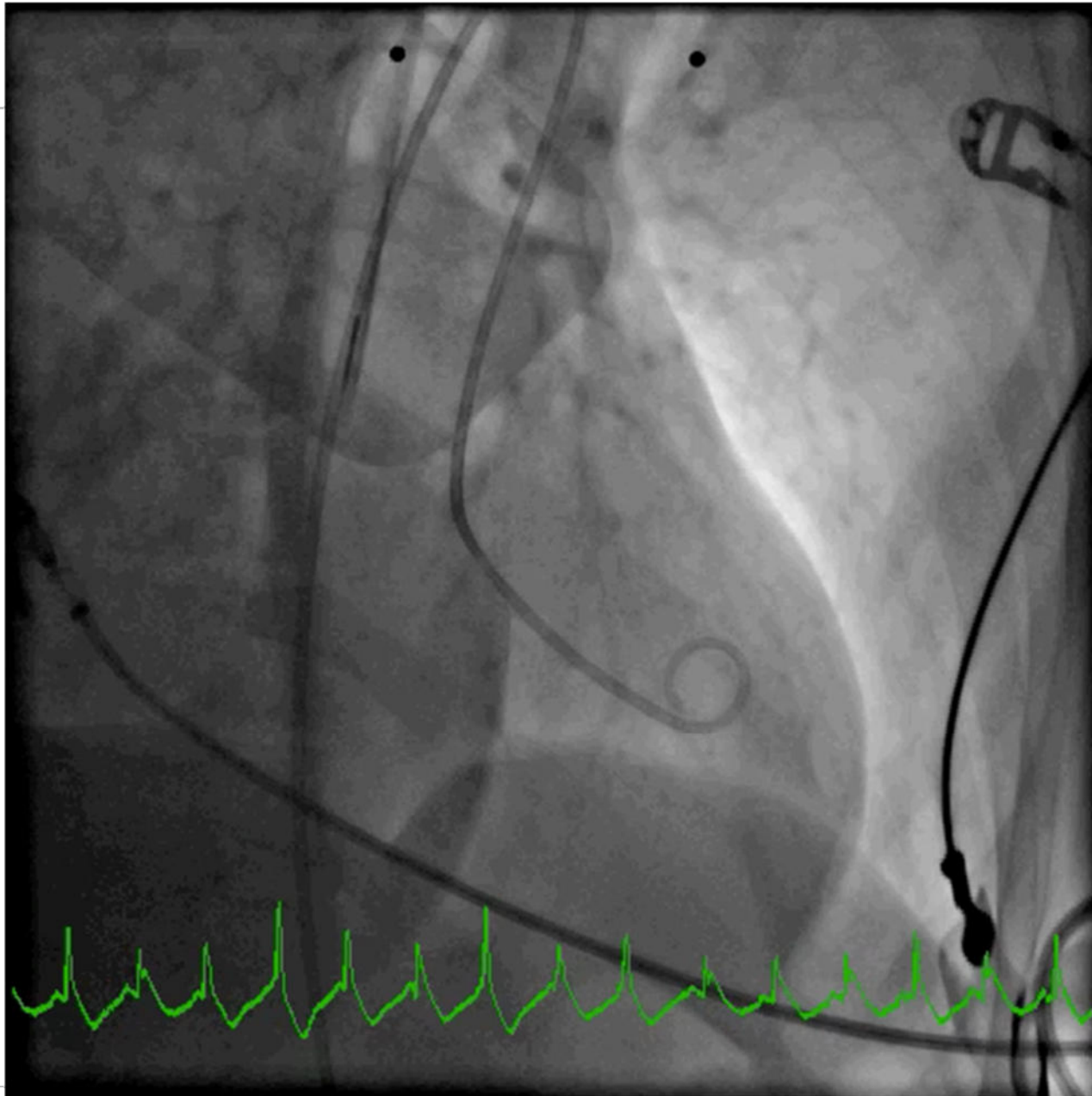
Symptome:

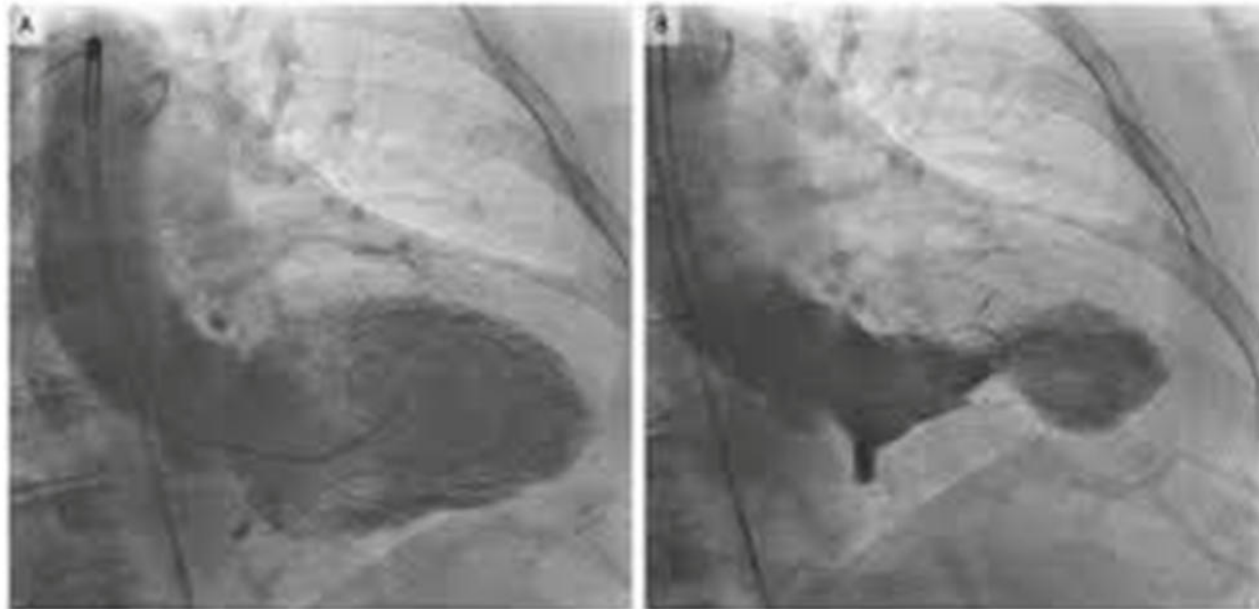
- Dyspnoe
- Thoraxschmerzen
- Tachykardie
- Schock
- ...

Diagnose:

- Goldstandard: Ventrikulogramm bei Koronarangiographie
- Hilfreich am Weg zur Diagnose: Anamnese(!), Echokardiographie („Apical Ballooning“), Herz MRT







Therapie:

- β-Blocker – hier vor allem Carvedilol
- (ACE Hemmer)
- (Simdax)
- (Marcoumar – bei Venrtikelthrombus)

Prognose:

- In den meisten Fällen erholt sich das Herz binnen Stunden bis Wochen.
- Ca. 20% erfahren ein Rezidiv (Ursache meist unklar, selten Phäochromozytome)
- ABER: Nach Entlassung haben Menschen mit TakoTsubo eine erhöhte Morbidität und Mortalität

Vielen Danke für Ihre Aufmerksamkeit